



BLUMAR

Estrategia
Corporativa
**Hacia la Circularidad
de Blumar**

Datos consolidados 2023 y Hoja de Ruta
hacia las metas y compromisos
corporativos al 2030.

Índice de contenido

Estrategia corporativa de valorización de residuos hacia la Circularidad de Blumar

1. Introducción y alcance

Estado actual, consolidación de reportes de residuos declarados

- Salmones
 - Pesca
-

Tipos de residuos identificados en los procesos

- Salmones
 - Pesca
-

4. Metodología para la redefinición de metas hacia la circularidad

Estrategia hacia la circularidad 2030

- Plan integral
 - Hoja de Ruta
 - Focos de acción y KPIs a gestionar
-

Introducción

En línea con la Estrategia de Sostenibilidad de Blumar, su Estrategia de Cambio Climático y el cumplimiento de normativas, como el Acuerdo de Producción Limpia para los sectores salmones y pesca, el cumplimiento de los compromisos del Sustainability Linked Loan y ser miembros del Dow Jones Sustainability Indices; Blumar actualiza su **Estrategia Corporativa para la gestión de residuos hacia la circularidad**, con metas más exigentes que le permiten dar cumplimiento a su propósito: *“Nutrimos personas honrando el océano”*.

Esta Estrategia con **meta de 90% de valorización al 2030** ha sido fruto de un trabajo articulado por Kyklos empresa B con 12 años de experiencia en asesoría en sostenibilidad y economía circular, que se desarrolló durante 2023 con un diagnóstico 360°, integrando a los equipos de todas las áreas, representantes de todas las instalaciones de la compañía, además de análisis con actores externos, que permitieron medir y consolidar los residuos generados, como también contemplar un escenario integral y multidimensional de los desafíos y oportunidades con los que cuenta Blumar para dar avances certeros hacia la circularidad.

Nutrimos personas honrando el océano

Sustainability
Linked Loan
Principles

Member of
Dow Jones
Sustainability Indices
Powered by the S&P Global CSA



BLUMAR

kyklos
ECONOMÍA CIRCULAR



Gestión de residuos

90% de valorización
de residuos a 2030

Estado actual *consolidación total de residuos no peligrosos en Blumar 2023*

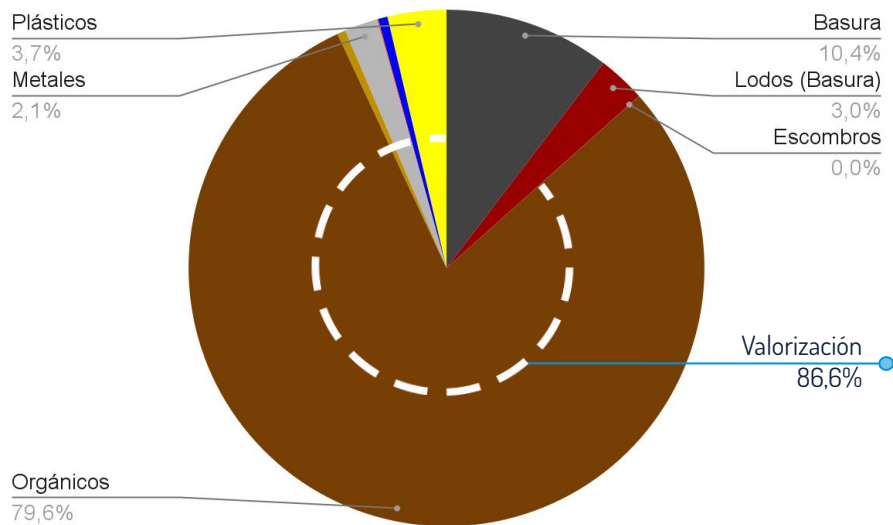


Figura 1. Tipos de residuos generados en Blumar 2023 según tipo de material

86,6% es la valorización total de residuos lograda por Blumar en 2023, generando 16.480,5 toneladas entre Pesca y Salmones de: orgánicos, basura y reciclaje.

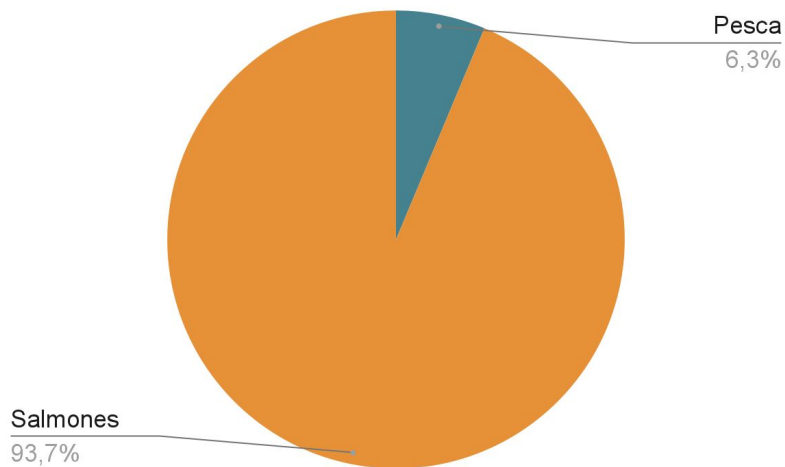
Los orgánicos representan el **79,6%** del total de residuos en Blumar, lo que equivale **13.124,7 [ton]**, estos están compuestos de los residuos de la producción de **salmones, tanto por su mortalidad y restos de tejidos**, que en su **mayoría son valorizados**.

El reciclaje de materiales sólidos domiciliarios representan el **7%** del total de residuos reciclables en Blumar, lo que equivale **1.147,5 [ton]**, estos están compuestos en su mayoría por **plásticos y metales**.

La **basura** representa el **13,4%** del total de residuos en Blumar, lo que equivale **2.208,3 [ton]**, estos están compuestos por **basura y lodos**.

Estado actual *consolidación de residuos no peligrosos por industria, Blumar 2023*

Cantidad de residuos generados por negocio con residuos orgánicos



El **93,7%** del total de residuos en Blumar se generan asociados al negocio de **salmones**.

Salmones genera: 15.439,2 [ton] residuos no peligrosos totales

Pesca genera: 1.041,3 [ton] residuos no peligrosos totales

Figura 2. Cantidad de residuos generados por negocio con residuos orgánicos en 2023

Estado actual *consolidación de residuos no peligrosos Salmones de Blumar 2023*

En salmones el 85% de residuos son orgánicos propios de la operación, que luego se valorizan en procesos de compostaje y/o como harina de salmones. Se presentan mayores desafíos de valorización en los residuos sólidos inorgánicos.

Incluye orgánicos e inorgánicos no peligrosos en salmones			
Tipo de instalación	Total reciclaje (ton)	Total generado (ton)	Tasa de valorización (ton)
Piscicultura	38,4	544,3	7,1%
Farming	2.841,7	3.774,8	75,3%
Planta de proceso	10.927	11.120,1	98,3%
Total Salmones	13.807,1	15.439,2	89,4%

Tabla 1. Resumen de generación histórica por tipo de instalación incluyendo orgánicos

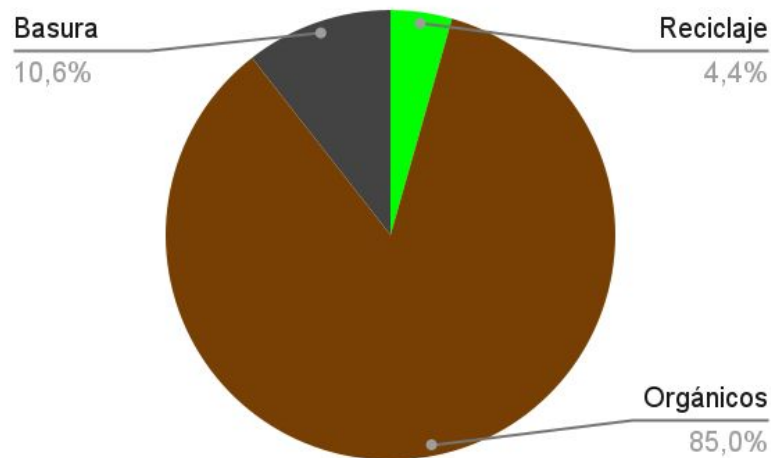


Figura 4. Gráfico por tipo de residuo incluyendo orgánicos

*Los lodos están incluidos dentro de la basura.

Estado actual *consolidación de residuos no peligrosos Pesca de Blumar 2023*

En las operaciones de pesca el 45% de residuos se valorizan, destacando el metal y algunos tipos de plásticos. Los orgánicos propios de la alimentación del personal de las plantas de proceso presentan mayores desafíos para aumentar en valorización.

	Total reciclado [ton]	Total generado [ton]	Tasa de valorizado [ton]
Plantas de proceso	376,8	892,5	42,2%
Flota	88,4	148,8	59,4%
Total	465,2	1.041,3	44,7%

Tabla 3. Resumen de generación histórica por tipo de instalación

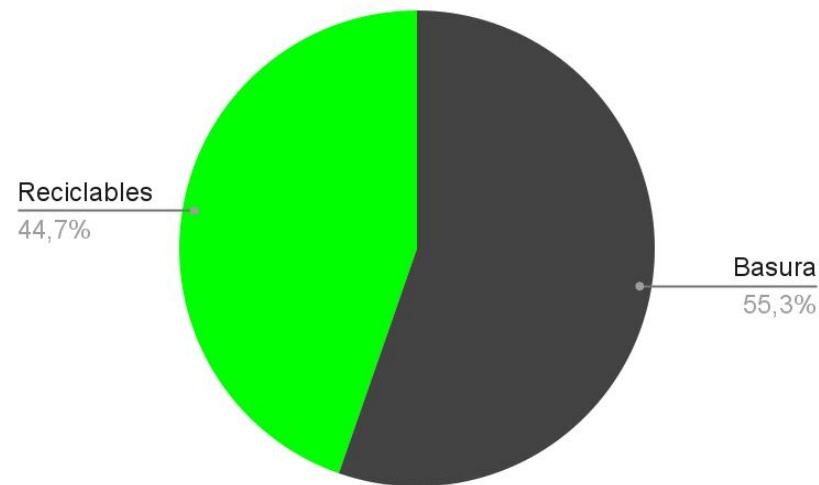
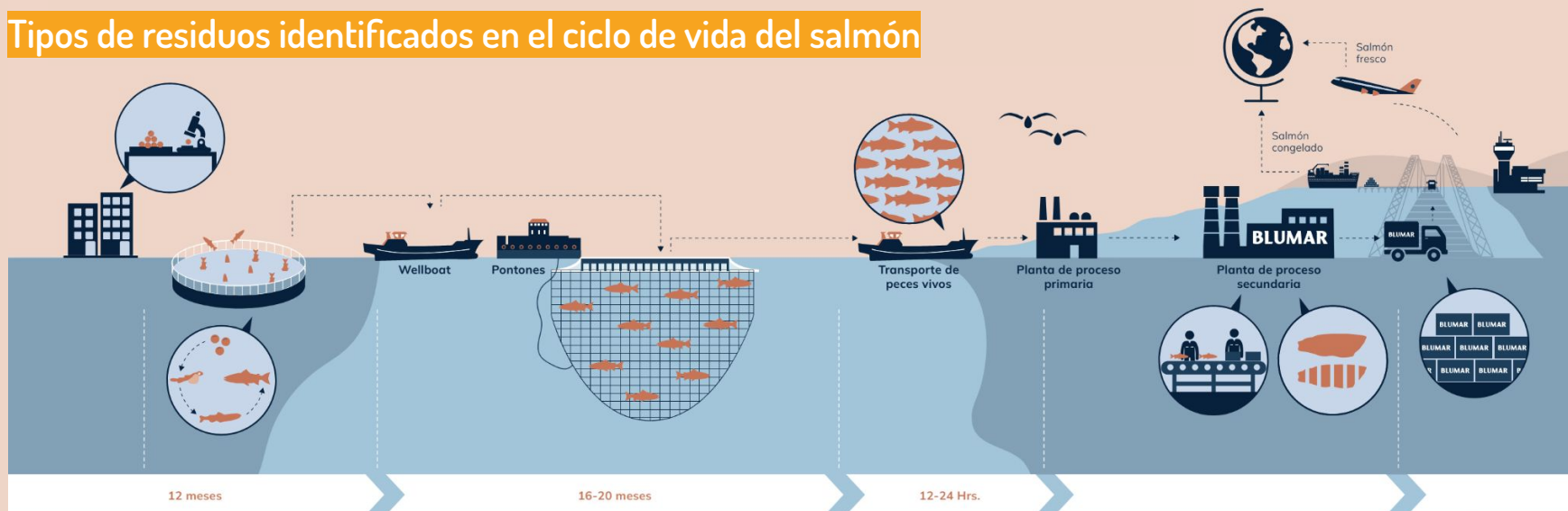


Figura 16. Total generado Pesca

Tipos de residuos identificados en el ciclo de vida del salmón



1. PRODUCCIÓN DE SMOLT

Reciclables:

- Plásticos: redes, boyas, plástico flexible
- Orgánicos: mortalidad animal, alimentos residuales

2. CENTROS DE CULTIVO

Reciclables sólidos:

- Plásticos: redes, boyas, botellas PET, envases y tuberías de HDPE, plástico flexible (angelitos y bolsas), cabos y plumavit
- Metales: estructuras, cadenas
- Otros envases: latas, tetrapack, papel y cartón
- Neumáticos
- Cables

Reciclables orgánicos:

- Alimentos residuales de salmones y desconche

Peligrosos:

- Aceites lubricantes, hidrocarburo con agua, baterías, sólidos contaminados, pilas, productos químicos vencidos, envases de productos químicos, tubos, fluorescentes, toner, cartridge, material cortopunzante.

Domiciliarios:

- Basura y aceite de cocina

3. COSECHA

Reciclables:

- Plásticos: redes, boyas

4. PLANTAS DE PROCESO

Reciclables sólidos:

- Cartón
- Plástico LDPE, zunchos y angelitos

Reciclables orgánicos:

- Desconche, mortalidad y restos de tejidos
- Orgánicos de casino

Domiciliarios:

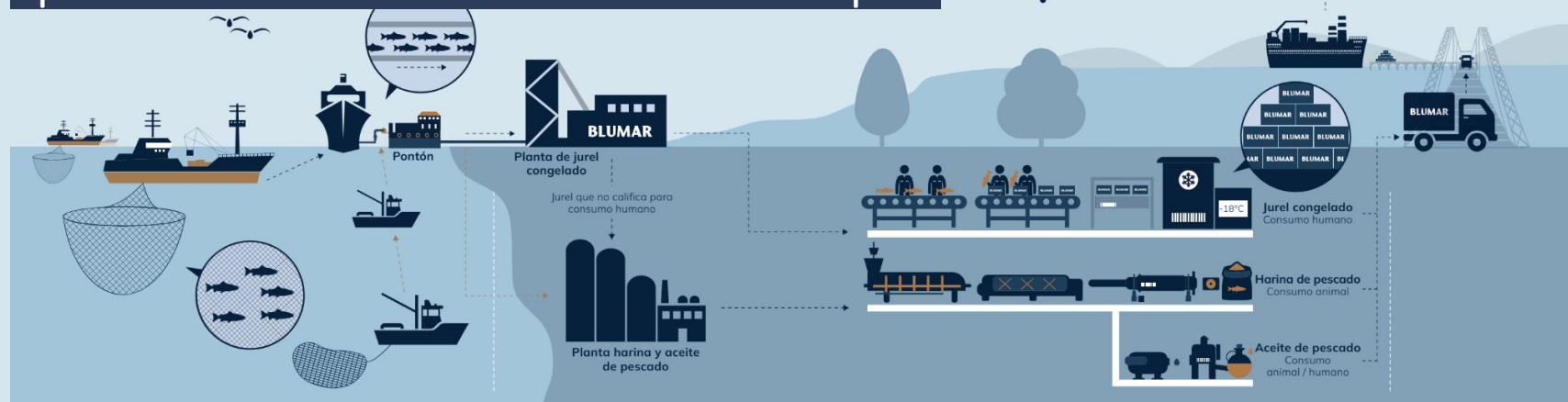
- Basura y aceite de cocina
- Otros: envases multicapa (no reciclables, guantes de nitrilo, gorras cofia)

5. COMERCIALIZACIÓN

Reciclables sólidos:

- Cartón
- Plásticos: LDPE, zunchos, plumavit

Tipos de residuos identificados en el ciclo de vida de la pesca



1 - 7 Días

Barcos: 8 - 10 Hrs
Lanchas: 1 - 3 Horas

1A. PESCA EN ALTAMAR: FLOTA Y 1B. DESCARGA: BAHÍA

Reciclables sólidos industriales:

tuberías de HDPE, boyas, cabos, redes

Reciclables sólidos:

- Plásticos PET, HDPE, LDPE
- Papel, cartón, latas de aluminio, tóner.

Reciclables orgánicos:

- Desconche
- Orgánicos de casino

Peligrosos:

- Aceites lubricantes, materiales contaminados con hidrocarburos.

Domiciliario: Basura

Otros: Indumentaria de trabajadores: overoles, guantes nitrilo

2A. PLANTA DE PROCESO: JUREL CONGELADO

Reciclables industriales:

- Chatarra, pallet, madera, film

Reciclables sólidos:

- Embalaje: Cartón, papel, latas de aluminio,
- Plásticos PET, HDPE, LDPE, plumavít

Reciclables orgánicos:

- Desconche, mortalidad y restos de tejidos
- Orgánicos de casino

Peligrosos:

- Aceites lubricantes, materiales contaminados con hidrocarburos.

Domiciliario: Basura

Otros: Indumentaria de trabajadores: overoles, guantes de nitrilo

2B. PLANTA DE PROCESO: HARINA Y ACEITE DE PESCADO

Reciclables:

- Cartón
- Plástico LDPE

Reciclables orgánicos:

- Desconche y orgánicos de casino

Domiciliario:

- Basura

Otros:

- Indumentaria de trabajadores: overoles, guantes de nitrilo, cascos

3. COMERCIALIZACIÓN: PLANTA DE ENVASADO Y DESPACHO

Reciclables sólidos:

- Cartón
- Plástico LDPE, film, zunchos, angelitos, tóner, nylon

Reciclables orgánicos:

- Desconche y orgánicos de casino

Peligrosos:

- Aceites lubricantes, materiales contaminados con hidrocarburos, pilas

Domiciliario: Basura

Otros: Guantes de nitrilo

Metodología para la redefinición de la meta en valorización

INMERSIÓN

análisis interno y externo

análisis cuali-cuantitativo de la estrategia de residuos hasta la fecha versus las oportunidades y desafíos de referentes de la industria de salmón y pesca.

Cuantificación consolidada: declaraciones de valorización de residuos en Sinader integrando **55 instalaciones activas** 2023.

CO-DISEÑO DISRUPTIVO

integración de los grupos de interés

identificación de procesos críticos y oportunidades de desarrollo circular con actores claves:

4 talleres, 11 visitas a instalaciones propias y gestores locales, 2 comités de trabajo y 1 herramienta de seguimiento de KPIs.

REDEFINICIÓN DE LA ESTRATEGIA VALORIZACIÓN

visión de la ruta a seguir

declaración interna y externa de la nueva estrategia con metas al 2030, alineada al propósito, ejes de sostenibilidad, compromisos de Rabobank y cumplimiento del APL

EVOLUCIÓN + ARMONÍA

feedbacks para mejorar

vamos ajustando continuamente a través del aprendizaje y la iteración

TRAZABILIDAD

reportes con estados de avance

plataformas para la autogestión y desarrollo de contenidos a visibilizar

IMPLEMENTACIÓN

articulación + cultura + operación

Comités de Economía Circular para dar seguimiento de las iniciativas circulares definidas en la estrategia, para el cumplimiento de la meta, campañas de capacitación y movilización.

Aprendizajes del proceso *claves para dar avances hacia la circularidad*

100 PERSONAS

capacitadas en talleres

de formación sobre economía circular, identificación de procesos críticos y sobre correcto reciclaje, se realizaron durante 2023 junto con líderes y proveedores.



2 Herramientas

formación continua

Manual de Buenas Prácticas Circulares y Gráficas para el correcto reciclaje, fueron co-construidos y diseñados para movilizar a los centros de cultivo hacia la circularidad



*Trabajo realizado en conjunto con Kyklos.cl

Plan integral para avanzar en circularidad al 2030

Blumar establece un **plan estratégico** que integra a todos los grupos de interés en el desarrollo de iniciativas circulares definidas en cada etapa del proceso, principalmente en los centros de cultivo, plantas de operación y en sus territorios vecinos, alienados a una **dobles meta común:**

Superar el 90% de Valorización al 2030 + **Mantener 0 desperdicios de alimentos producidos**

Entendiendo que apuntar hacia la eliminación de desperdicios, permitirá movilizar las mayores tasas de recuperación, reutilización y valorización.

Para avanzar hacia estas metas, se establecen **tres hojas de rutas en paralelo;**

- **Hoja de ruta corporativa:** con foco en fortalecer una gobernanza sólida e integrada con las distintas áreas y con miras multi-grupos de interés, trazabilidad unificada y programas de capacitación y formación continua.
- **Hoja de ruta para las plantas de proceso pesca y salmones:** foco en búsqueda de proveedores de insumos más sostenibles y avanzar hacia la innovación circular en packaging.
- **Hoja de ruta para los procesos de cultivo del salmón:** entendiendo que éstos tienen diferentes complejidades y desafíos locales, se comenzará con avances en la segregación en origen y valorización con búsqueda de actores locales, dando prioridad a los orgánicos domiciliarios para disminuir riesgos de lixiviados.

Hoja de ruta 2030 para el aumento de la circularidad en Blumar

	2024	2025	2026	2030
Corporativo	Formalización de Comités de Economía Circular Plan de capacitación	Plataforma digital consolidada para la gestión de residuos valorizados mensualmente	Registro 100% trazable para seguimiento de metas	METAS 2030: +90% VALORIZACIÓN MANTENER O DESPERDICIOS de alimentos producidos plantas de proceso + centros de cultivo
Plantas de Proceso	Inicio de la transición para robustecer la gestión de residuos y plan de proveedores sostenible	Unificación e implementación de prácticas circulares innovadoras en procesos y con proveedores	Implementación de prácticas circulares en 100% packaging	
Procesos de Cultivo	Inicio de la transición: aplicación Manual BPC , señalética, infraestructura y gestión de orgánicos domiciliarios , además de inorgánicos	Transición a gestores locales para la gestión de residuos orgánicos y domiciliarios Desarrollo e innovación circular materiales industriales	Implementación de innovación circular materiales industriales (<i>proveedores, pymes locales, gestores residuos</i>)	

Focos de trabajo corporativo para el aumento de la circularidad en Blumar

Para poder dar seguimiento a los avances en las hojas de ruta definidas para las plantas de proceso, centros de cultivo y en forma integral en el corporativo, en Blumar se trabajarán en **3 Comités de Economía Circular** (uno para plantas salmones, otro para plantas pesca y otro para farming), desde los cuales se trabajará bajo una misma metodología con 3 focos de gestión:

Metodología de trabajo

Articulación: comités de trabajo cada 3 meses, en coordinación con las distintas áreas claves para levantar los **indicadores en economía circular** y hacer seguimiento de las declaraciones en Sinader, a través de una **planilla de gestión** consolidada, que permita dar trazabilidad y **revisar avances** para el cumplimiento de la meta en valorización y cero desperdicio de alimentos producidos.

Operación: análisis constante de oportunidades y brechas en las operaciones que permitan desarrollar mejoras en la **optimización de los materiales** y **desarrollo de nuevos negocios circulares**, optimizando la sinergia junto con actores locales (proveedores, empresas valorizadoras, etc).

Cultura: a través de capacitaciones y herramientas movilizadoras desarrolladas en forma conjunta entre las áreas de sostenibilidad, medioambiente, comunidades y desarrollo organizacional, se implementarán **campañas de movilización circular** interna y **planes de comunicación y amplificación de los avances** dirigidos a todos nuestros grupos de interés.

